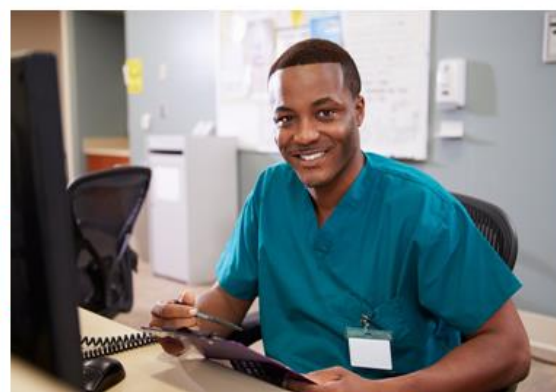


Curso Profissional T. AUXILIAR SAÚDE

PLANO DE ESTUDOS

Componentes de Formação	Total de Horas (a) (Ciclo de Formação)
Componente de Formação Sociocultural	
Português	320
Língua Estrangeira I, II ou III (b)	220
Área de Integração	220
Educação Física	140
Tecnologias da Informação e Comunicação	100
Subtotal	1000
Componente de Formação Científica	
Física e Química	150
☐ Biologia	150
Matemática	200
Subtotal	500
Componente de Formação Técnica	
Saúde	
Gestão e Organização dos Serviços e Cuidados de Saúde	331
Comunicação e Relações Interpessoais	186
Higiene, Segurança e Cuidados Gerais	164
	419
Formação em Contexto de Trabalho	600
Total de Horas / Curso	3200



TÉCNICO AUXILIAR DE SAÚDE

PERFIL DE DESEMPENHO

. **O técnico auxiliar de saúde** é o profissional que, sob a orientação de profissionais de saúde com formação superior, auxilia na prestação de cuidados de saúde aos utentes, na recolha e transporte de amostras biológicas, na limpeza, higienização e transporte de roupas, materiais e equipamentos, na limpeza e higienização dos espaços e no apoio logístico e administrativo das diferentes unidades e serviços de saúde.

As actividades fundamentais a desempenhar por este profissional são:

1 — Auxiliar na prestação de cuidados aos utentes, de acordo com orientações do enfermeiro:

1.1 — Ajudar o utente nas necessidades de eliminação e nos cuidados de higiene e conforto de acordo com orientações do enfermeiro;

1.2 — Auxiliar o enfermeiro na prestação de cuidados de eliminação, nos cuidados de higiene e conforto ao utente

e na realização de tratamentos a feridas e úlceras;

1.3 — Auxiliar o enfermeiro na prestação de cuidados ao utente que vai fazer, ou fez, uma intervenção cirúrgica;

1.4 — Auxiliar nas tarefas de alimentação e hidratação do utente, nomeadamente na preparação de refeições ligeiras ou suplementos alimentares e no acompanhamento durante as refeições;

1.5 — Executar tarefas que exijam uma intervenção imediata e simultânea ao alerta do profissional de saúde;

1.6 — Auxiliar na transferência, posicionamento e transporte do utente, que necessita de ajuda total ou parcial, de acordo com orientações do profissional de saúde.

2 — Auxiliar nos cuidados post-mortem, de acordo com orientações do profissional de saúde.

3 - Assegurar a limpeza, higienização e transporte de roupas, espaços, materiais e equipamentos, sob a orientação de profissional de saúde;

3.1 — Assegurar a recolha, transporte, triagem e acondicionamento de roupa da unidade do utente, de acordo com normas e ou procedimentos definidos;

3.2 — Efectuar a limpeza e higienização das instalações/superfícies da unidade do utente, e de outros espaços específicos, de acordo com normas e ou procedimentos definidos;

3.3 — Efectuar a lavagem e desinfeção de material hoteleiro, material clínico e material de apoio clínico em local próprio, de acordo com normas e ou procedimentos definidos;

3.4 — Assegurar o armazenamento e conservação adequada de material hoteleiro, material de apoio clínico e clínico de acordo com normas e ou procedimentos definidos;

3.5 — Efectuar a lavagem (manual e mecânica) e desinfeção química, em local apropriado, de equipamentos do serviço, de acordo com normas e ou procedimentos definidos;

ELENCO MODULAR FORMAÇÃO TÉCNICA

Disciplinas e Módulos Respetivos*

Gestão e Organização dos Serviços e Cuidados de Saúde		horas
Duração de referência		
1	Rede Nacional de Cuidados de Saúde	50
2	A actividade profissional do Auxiliar de Saúde	25
3	Manutenção preventiva de equipamentos e reposição de materiais comuns às diferentes unidades e serviços da Rede Nacional de Cuidados de Saúde	25
4	Qualidade na Saúde	25
5	Organização dos espaços, tipologia de materiais nas unidades e serviços da Rede Nacional de Cuidados de Saúde	50
6	Circuito e transporte de informação nas unidades e serviços da Rede Nacional de Cuidados de Saúde	25
Saúde		horas
Duração de referência		
1	Noções gerais sobre células, imunidade, tecidos e órgãos - Sistema Ósteo-Articular e Muscular	50
2	Noções gerais sobre o Sistema Circulatório e Respiratório	50
3	Noções gerais sobre a Pele e a sua integridade	25
4	Noções gerais sobre o Sistema Gastrointestinal, Urinário e Genito-Reprodutor	50
5	Noções gerais sobre o Sistema Neurológico, Endócrino e Órgãos dos Sentidos	25
6	Cuidados na Saúde a populações mais vulneráveis	50
7	Abordagem geral de noções básicas de Primeiros Socorros	30
8	Cuidados na Saúde Materna	25
9	Cuidados na Saúde Infantil	50

Higiene, Segurança e Cuidados Gerais		horas
Duração de referência		
1	Prevenção da infecção: princípios básicos a considerar nos cuidados de saúde	50
2	Higiene, Segurança e Saúde no trabalho no sector da saúde	50
3	Técnicas de posicionamento, mobilização, transferência e transporte	50
4	Prevenção da infecção na higienização de roupas, espaços, materiais e equipamentos	50
5	Cuidados na higiene, conforto e eliminação	50
6	Cuidados na Saúde do Idoso	50
	Prevenção e controlo da infecção: Esterilização	50
	Cuidados na alimentação e hidratação	50
	Cuidados na Saúde Mental	25
	Cuidados de Saúde a pessoas em fim de vida e Post Mortem	25

Comunicação e Relações Interpessoais		horas
Duração de referência		
1	A Comunicação na prestação de cuidados de saúde	50
2	O Trabalho em equipas multidisciplinares na saúde	50
3	A Comunicação na interacção com o cliente, cuidador e/ou família	50
4	A gestão do stress profissional em saúde	25

* A informação das horas de cada módulo é meramente indicativa, poderá sofrer alterações.